



REHA FÜR KINDER

AUSBLICK

AUF DIE BEIDEN KINDER REHA ZENTREN
ROHRBACH-BERG | OÖ
BAD ERLACH | NÖ

Vernetzungstreffen im Hauptverband der österreichischen Sozialversicherungsträger
Wien 28.06.2017

Standort **ROHRBACH-BERG** | OÖ

im Herzen des Mühlviertels | 45 Fahrminuten von Linz | ca. 5100 Einwohner | 38 km² | auf 605m Seehöhe | dzt. ca. 4.200 Arbeitsplätze



KINDER REHA Rohrbach-Berg

- | 36 Betten Mobilisierender Schwerpunkt MOB (BSR, KCH, NEU, NC, SON)
 - | 17 Betten Herz-Kreislauf-erkrankungen und Pulmologie (HKE, PUL)
 - | 24 Betten Mental Health (KJP, ESP)
 - in Summe somit **77** Betten für Kinder u. Jugendliche in Alter von 0 – 18 Jahren
 - | 67 Betten für Begleitpersonen
 - | 72 Patientenzimmer
 - | Aufenthaltsdauer 3 – 5 Wochen
-
- | NF ca. 5.500 m² BGF ca. 9.300 m²
 - | Fläche Gstk. 18.530 m²
 - | Planungsphase Einreichplanung
 - | Bauzeit geplant Nov. 2017 – Jul. 2019
-
- | Patientenbetrieb ab Ende Okt. 2019
 - | ca. 65 Vollzeitmitarbeiter


 ArchitekturConsult^{ZT GmbH}

KINDER REHA Rohrbach-Berg

Lageplan

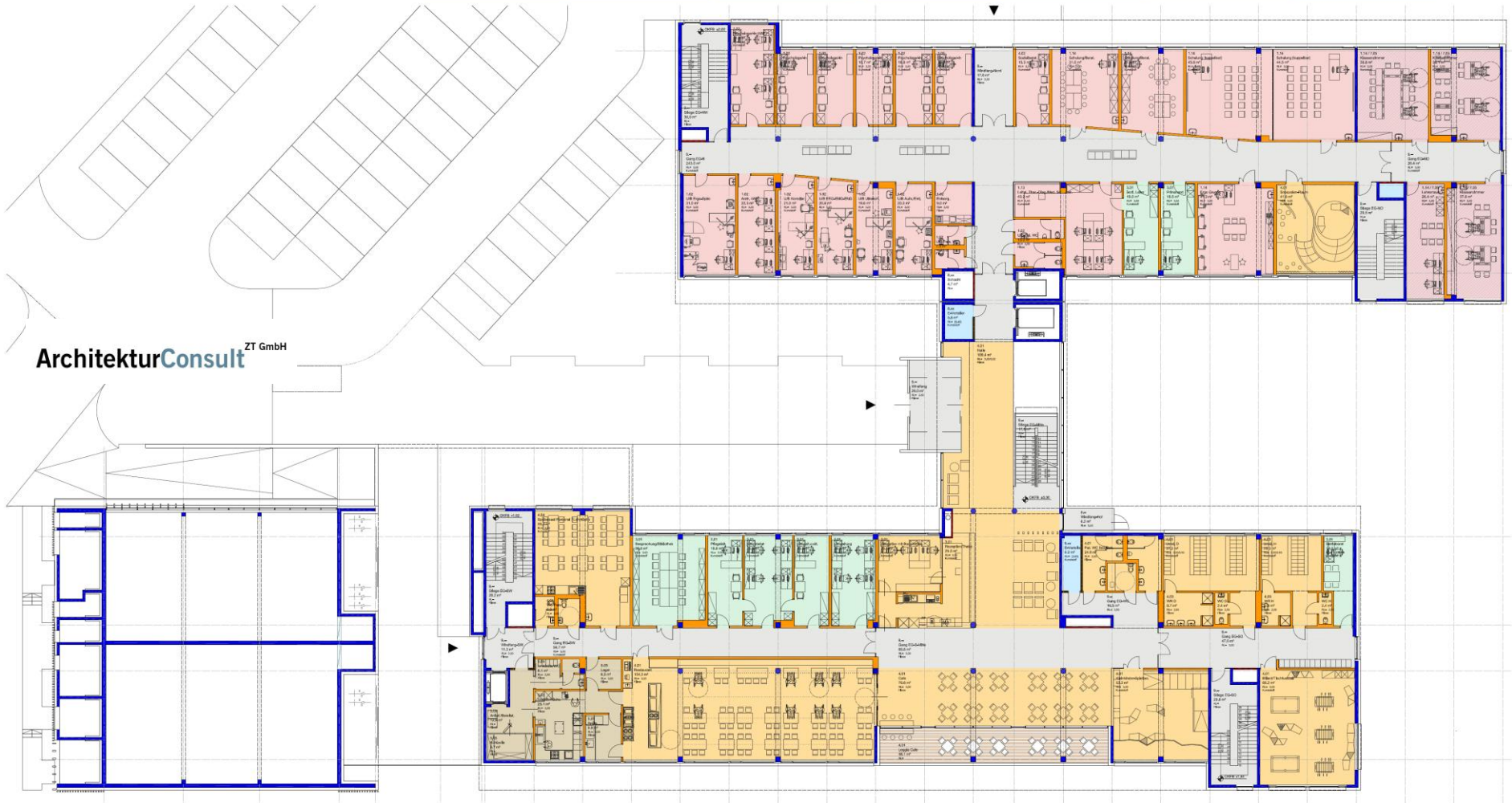


ArchitekturConsult ZT GmbH

KINDER REHA Rohrbach-Berg

Ebene Eingang | Hof

Untersuch./Behandl.	Pflege	Verwaltung	Soziale Dienste	Ver-/Entsorgung	Forschung/Lehre	Funktionsflächen	Verkehrsflächen
---------------------	--------	------------	-----------------	-----------------	-----------------	------------------	-----------------

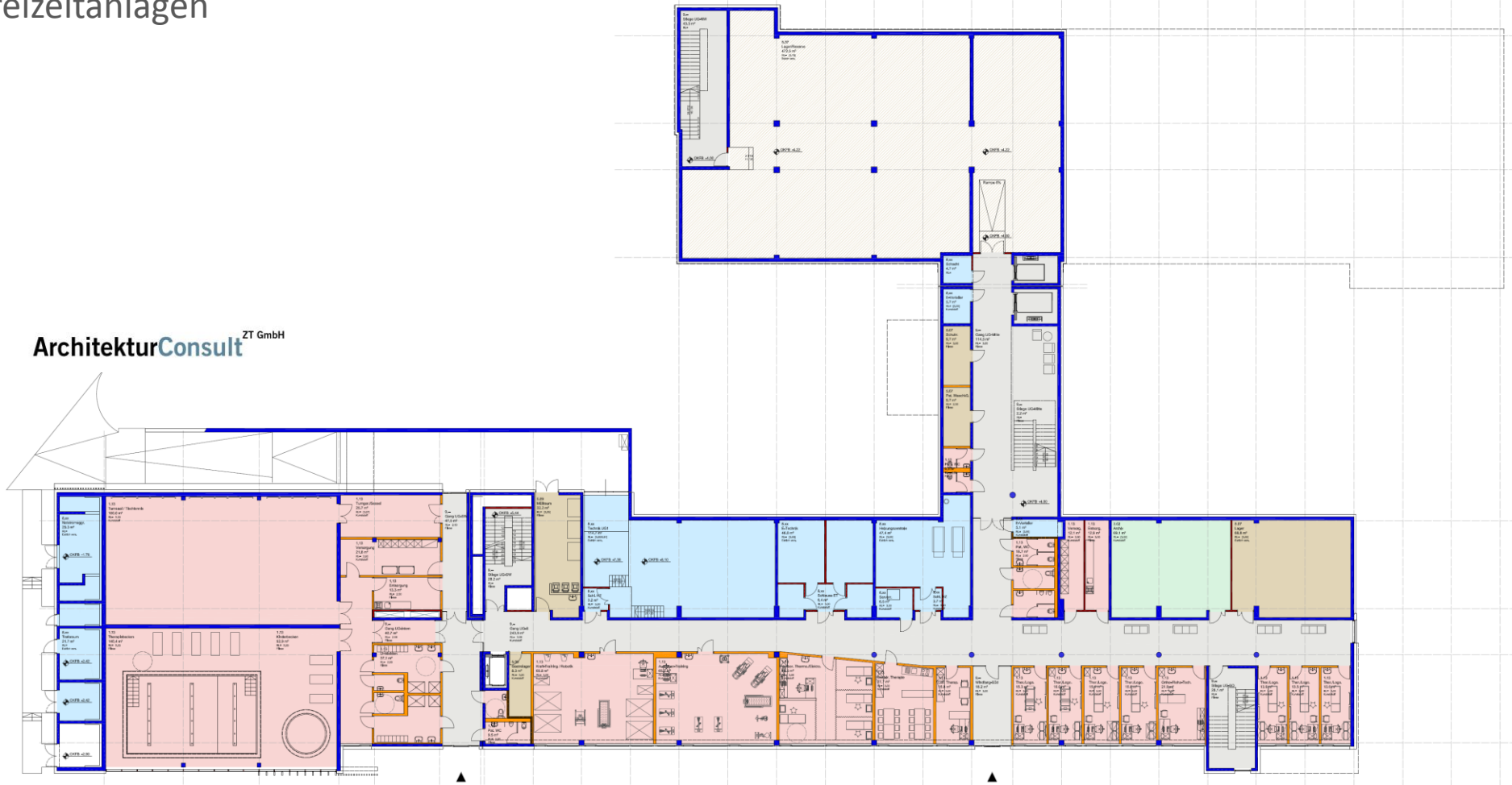


KINDER REHA Rohrbach-Berg

Ebene Garten |
Freizeitanlagen

Untersuch./Behandl.	Pflege	Verwaltung	Soziale Dienste	Ver-/Entsorgung	Forschung/Lehre	Funktionsflächen	Verkehrsflächen
---------------------	--------	------------	-----------------	-----------------	-----------------	------------------	-----------------

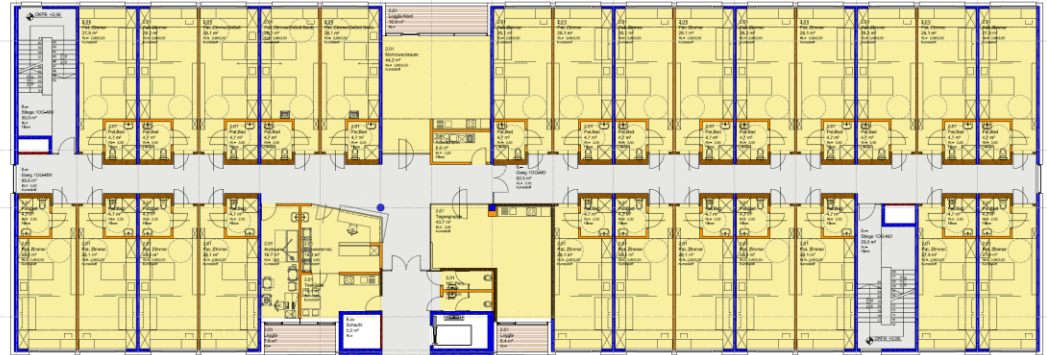
ArchitekturConsult ZT GmbH



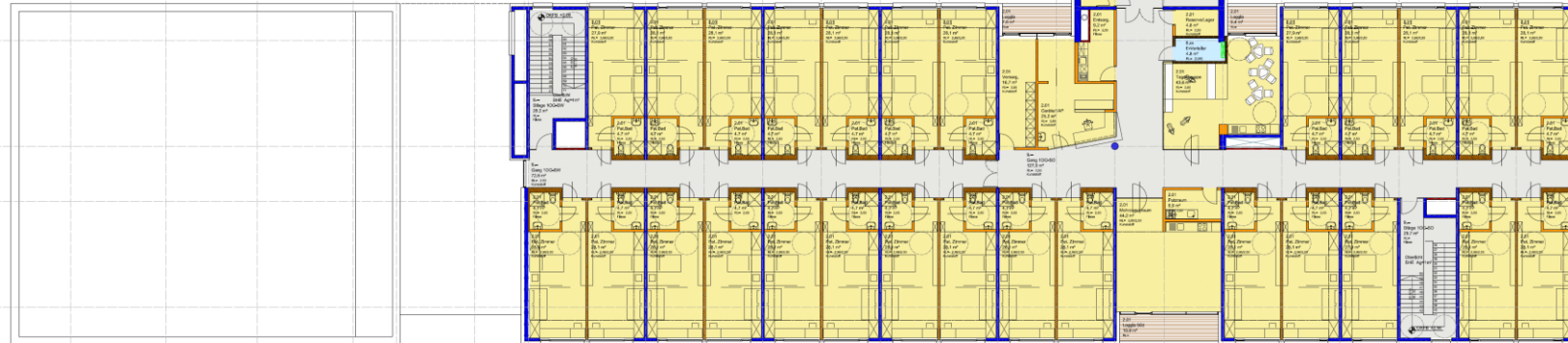
KINDER REHA Rohrbach-Berg

Ebene OG1

Untersuch./Behandl.	Pflege	Verwaltung	Soziale Dienste	Ver-/Entsorgung	Forschung/Lehre	Funktionsflächen	Verkehrsflächen
---------------------	--------	------------	-----------------	-----------------	-----------------	------------------	-----------------



ArchitekturConsult ZT GmbH



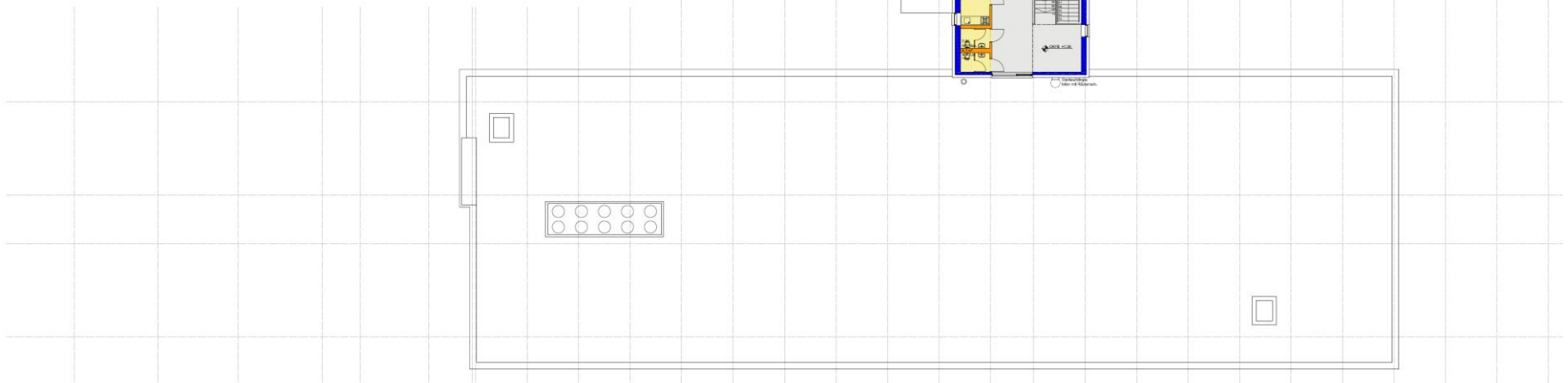
KINDER REHA Rohrbach-Berg

Ebene OG2

Untersuch./Behandl.	Pflege	Verwaltung	Soziale Dienste	Ver-/Entsorgung	Forschung/Lehre	Funktionsflächen	Verkehrsflächen
---------------------	--------	------------	-----------------	-----------------	-----------------	------------------	-----------------



ArchitekturConsult ZT GmbH



KINDER REHA Rohrbach-Berg

Schaubilder



ArchitekturConsult^{ZT GmbH}

KINDER REHA Rohrbach-Berg

Schaubilder



ArchitekturConsult^{ZT GmbH}

Standort **BAD ERLACH** | NÖ

50 Fahrminuten von Wien, 10 von Wiener Neustadt | ca. 3000 Einwohner | 9,2 km² | auf 312m Seehöhe

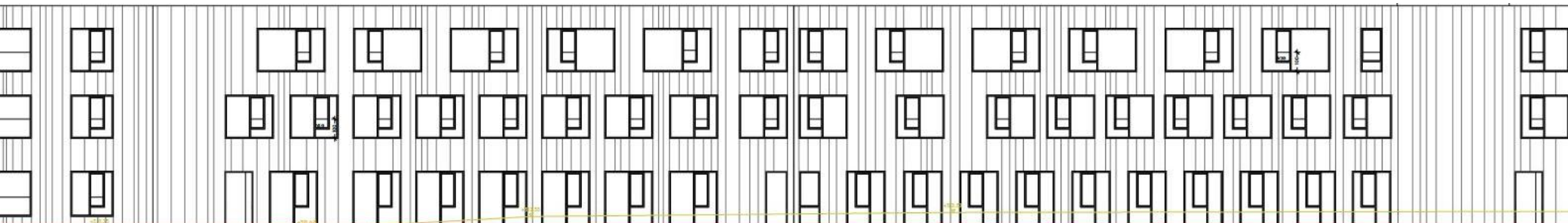


KINDER REHA Bad Erlach

- | 67 Betten Mobilisierender Schwerpunkt MOB (BSR, KCH, NEU, NC, SON)
- | 47 Betten Mental Health (KJP, ESP)
- in Summe somit **114** Betten für Kinder u. Jugendliche in Alter von 0 – 18 Jahren
- | 104 Betten für Begleitpersonen
- | 109 Patientenzimmer
- | Aufenthaltsdauer 3 – 5 Wochen

- | NF ca. 7.800 m² BGF ca. 13.250 m²
- | Fläche Gstk. 17.000 m²
- | Planungsphase Einreichplanung
- | Bauzeit geplant Dez. 2017 – August 2019

- | Patientenbetrieb ab Dezember 2019
- | ca. 95 Vollzeitmitarbeiter

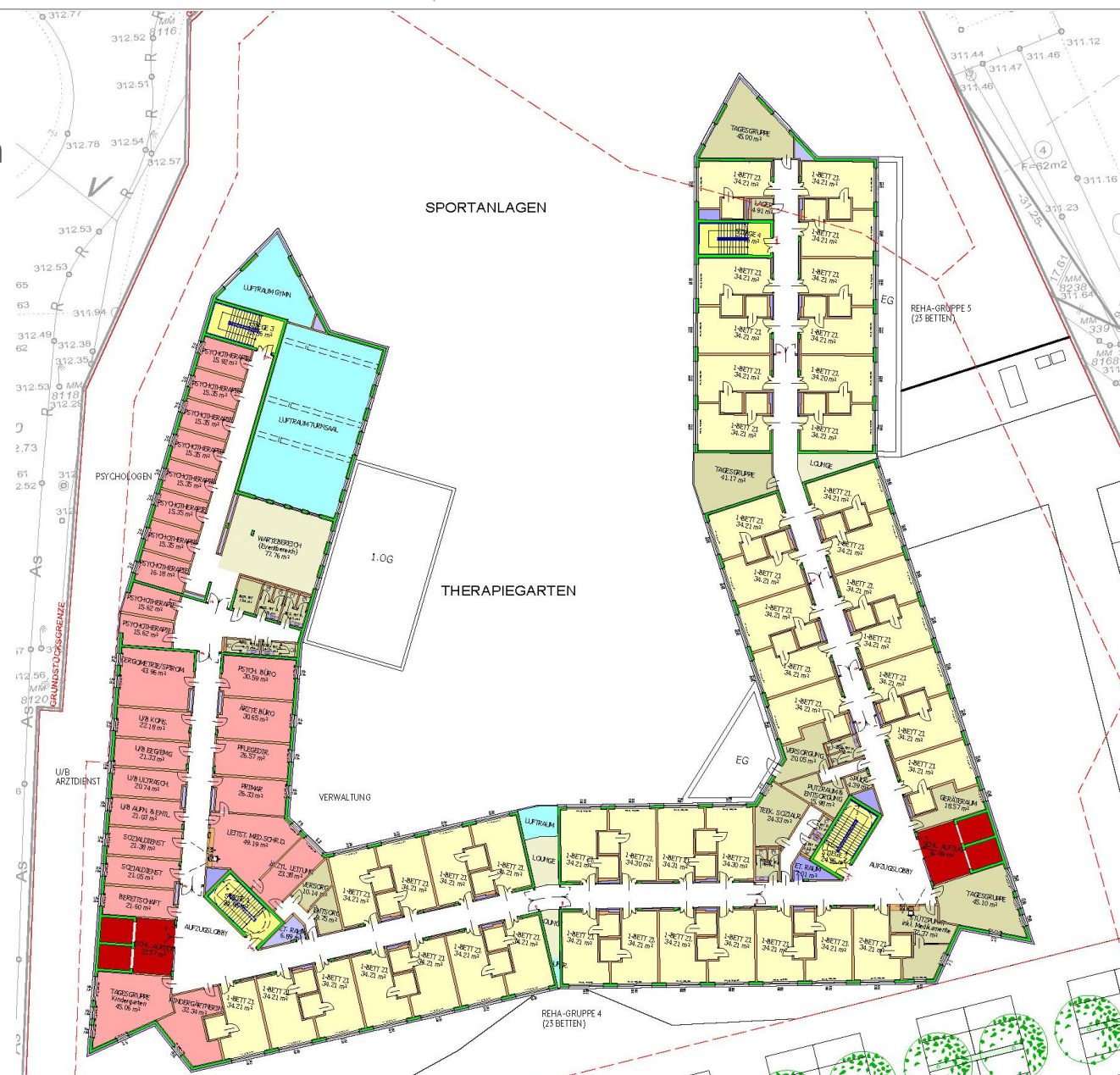


KINDER REHA Bad Erlach

Ebene Eingang
EG | Garten



KINDER REHA Bad Erlach
Ebene OG1



KINDER REHA Bad Erlach

Ebene OG2

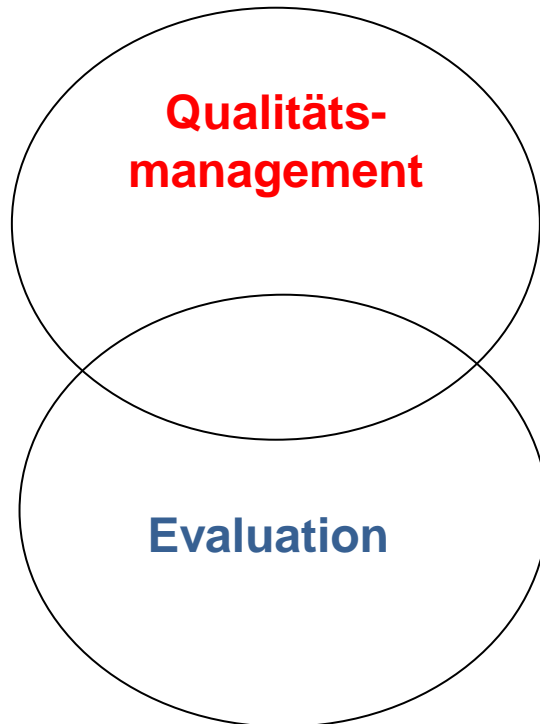


KINDER REHA
Bad Erlach

Außenanlagen



Qualitätsmanagement und Evaluation



- QM umfasst alle organisierten Maßnahmen, die der Verbesserung von Produkten, Prozessen oder Leistungen jeglicher Art dienen
- *„Bei jeder Evaluation geht es darum aufzuzeigen, was wertvoll ist bzw. wobei es Verbesserungspotentiale gibt, um durch Lernprozesse eine Optimierung zu gewährleisten.“* (Wottawa & Thierau (2003)
= auch im Sinn von Qualitätsmanagement/entwicklung!
=> Evaluation kann ein Baustein bzw. methodisches Element von QM sein

Qualitätsmanagement und Evaluation

QM:

- Anliegen: Vorgang (oder eine Organisation) auf Basis empirisch feststellbarer Sachverhalten zu beschreiben, zu bewerten und zu optimieren
- Anforderungen an QM-Systeme sind international festgelegt

Evaluationen sind...

- ... offener, partizipativer, umfassender,
- ... wissenschaftlicher (kausalanalytischer), weniger normativ,
- ... vom Untersuchungsfeld und den verwendeten Kriterien her breiter angelegt,
- ... methodenreicher (quantitative und qualitative Aspekte umfassend) und
- ... an ein vielschichtiges AdressatInnenfeld gerichtet sind.

Dafür ist sie jedoch auch

- ... weniger fokussiert
- ... hat für die Steuerungsverantwortlichen weniger Verbindlichkeit als betriebswirtschaftliche Instrumente und Audits.

(Vgl. Stockmann, 2007).

Zentrale Elemente aktueller Evaluationsansätze

- Nutzenorientierung
- Entwicklungsorientierung (als Funktion von Evaluationen)
- Einbeziehen der Stakeholder (wenn möglich)
- Kooperation: Gemeinsame Entwicklung/ Begleitung des gesamten Evaluationsprozesses
- Etablierung zirkulärer Prozesse (feedback loops)

Außenanlagen

Zirkulärer Lernprozess:

