

# Bildgebung – Regionale Variabilität im österreichischen System

Abteilung EWG

Dr. Gottfried Endel

18.4.2017

---

# Inhalt

- COI
- Diagnostik → Bildgebung
- Datenbasis
- DZ510 - Transthorakale Echokardiographie (TTE)  
(LE=je Sitzung)
- Darstellung „zielbezogen“
- Darstellung „quellbezogen“
- Bezug Epidemiologie - Ischämische Herzkrankheiten  
(I20-I25)
- Diskussion

# COI

I WORK IN THE AUSTRIAN SOCIAL INSURANCE.  
SO MY POINT OF VIEW IS THE RESPONSIBILITY  
OF A  
SUSTAINABLE  
APPROPRIATE  
SAFE  
EFFICIENT/EFFECTIV  
ACCESIBLE AND  
ACCEPTABLE  
HEALTH CARE SYSTEM FOR ALL  
CITICENS/INSURED PEOPLE.

# COI

THATS THE PERSPECTIVE OF A PAYER WITH  
RESPONSIBILITY AND POLITICAL ACCOUNTABILITY

USUALLY I REFERE TO THE **AUSTRIAN** SYSTEM

AS I AM NOT A NATIVE ENGLISH SPEAKER, PLEASE  
FORGIVE ERRORS IN GRAMMAR, SPELLING OR  
UNUSUAL WORDING

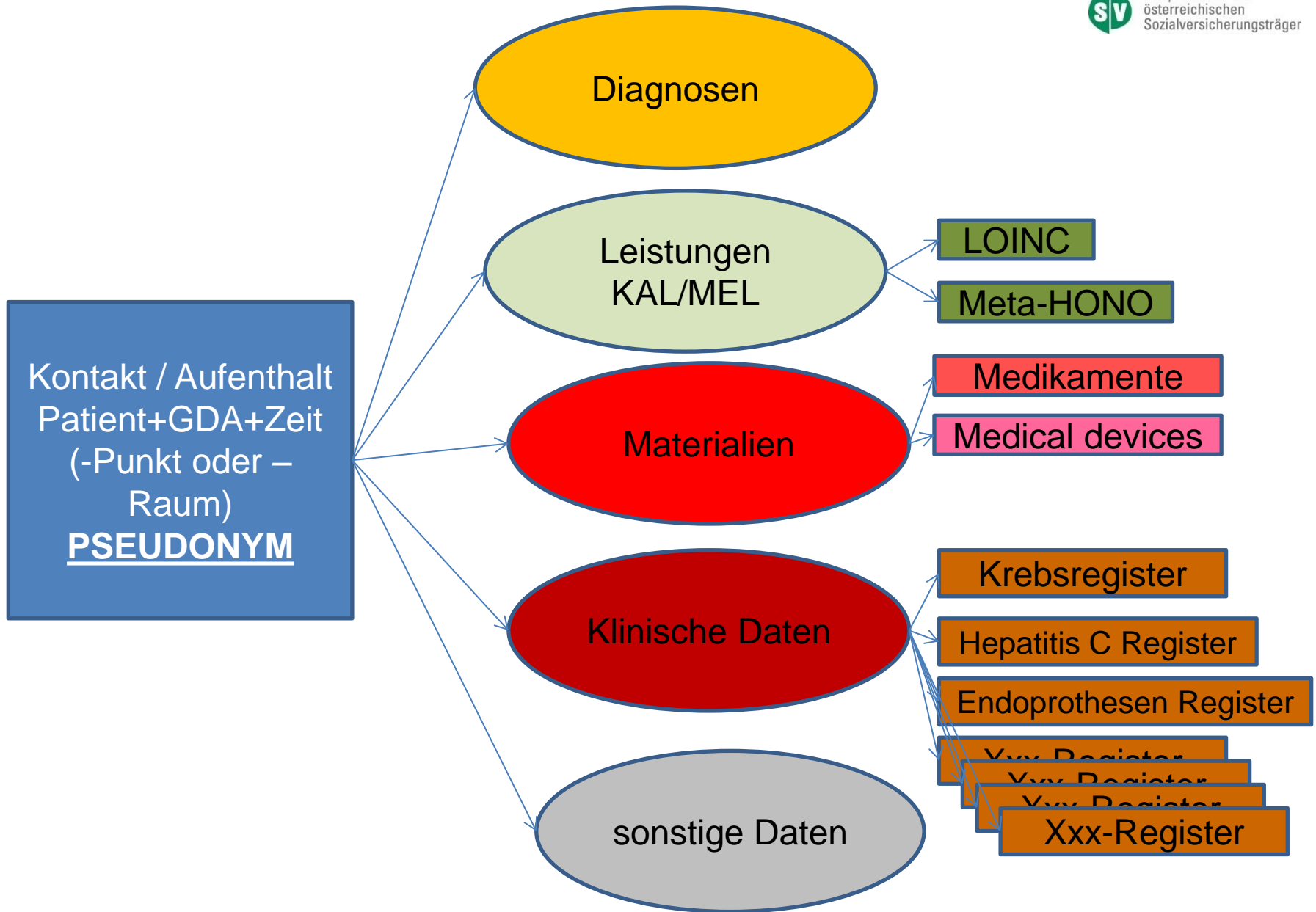
ALSO I DID NOT TRANSLATE ALL OLD SLIDES

# Diagnostik - Bildgebung

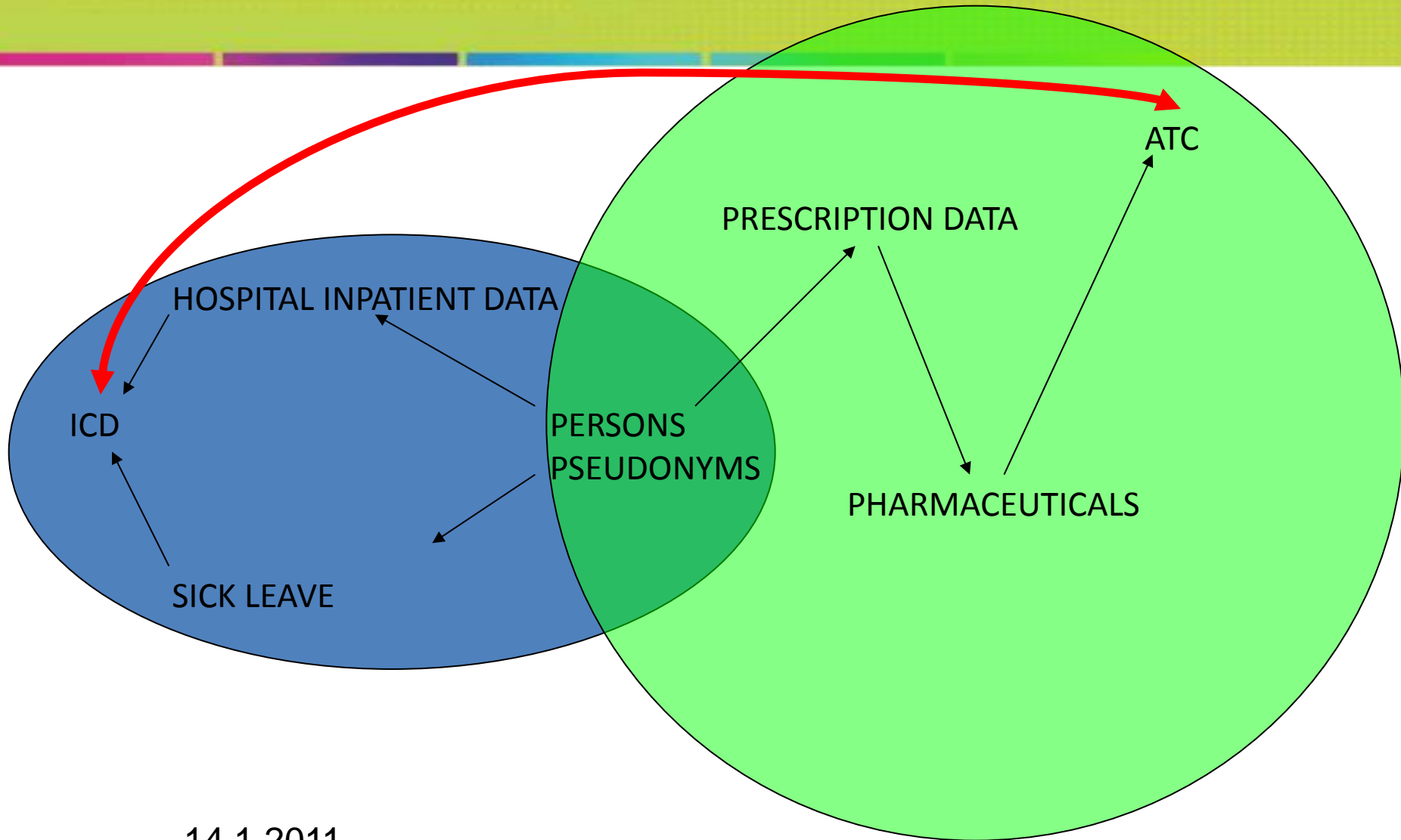
- Honorarordnungen und Leistungskataloge sind „diagnostiklastig“
- Leistungserbringung ist „diagnostiklastig“
  
- Wartezeiten-Diskussion bei CT-MR
- Diskussion über Mittelverteilung und Prioritäten
- Diskussion über „klinische Pfade“, Leitlinien und Haftung

# Datenbasis

- „KAL-Daten“ der Sozialversicherung
  - Wird mit „KAL Daten“ des BMGF wiederholt werden, damit auch die Leistungserbringung der Krankenhaus-Ambulanzen einbezogen werden kann.
- Pharmakoepidemiologie
  - <http://www.dexhelpp.at/de/epidemiologie-atlas/task-2/>
  - ATC→ICD10 Implementierung 2015
- Datenlandschaft Österreich



# Data to use



14.1.2011



© HVB-EBM



# DZ510

## Transthorakale Echokardiographie

- Häufige Leistung
- Breites Indikationsspektrum
- Breites Angebot
  
- Keine (politische) Belastung durch Verhandlungen zu Deckelungen
  - Methodenentwicklung

# Darstellung „zielbezogen“

Felder:

- VP\_ID
- Organisationsform des Leistungserbringers
- Fachgebiet
- Bezirk des GDA als ID
- Bezirk des GDA als Name
- Leistung (nur DZ510)
- Leistungsanzahl

# Darstellung „zielbezogen“

Felder:

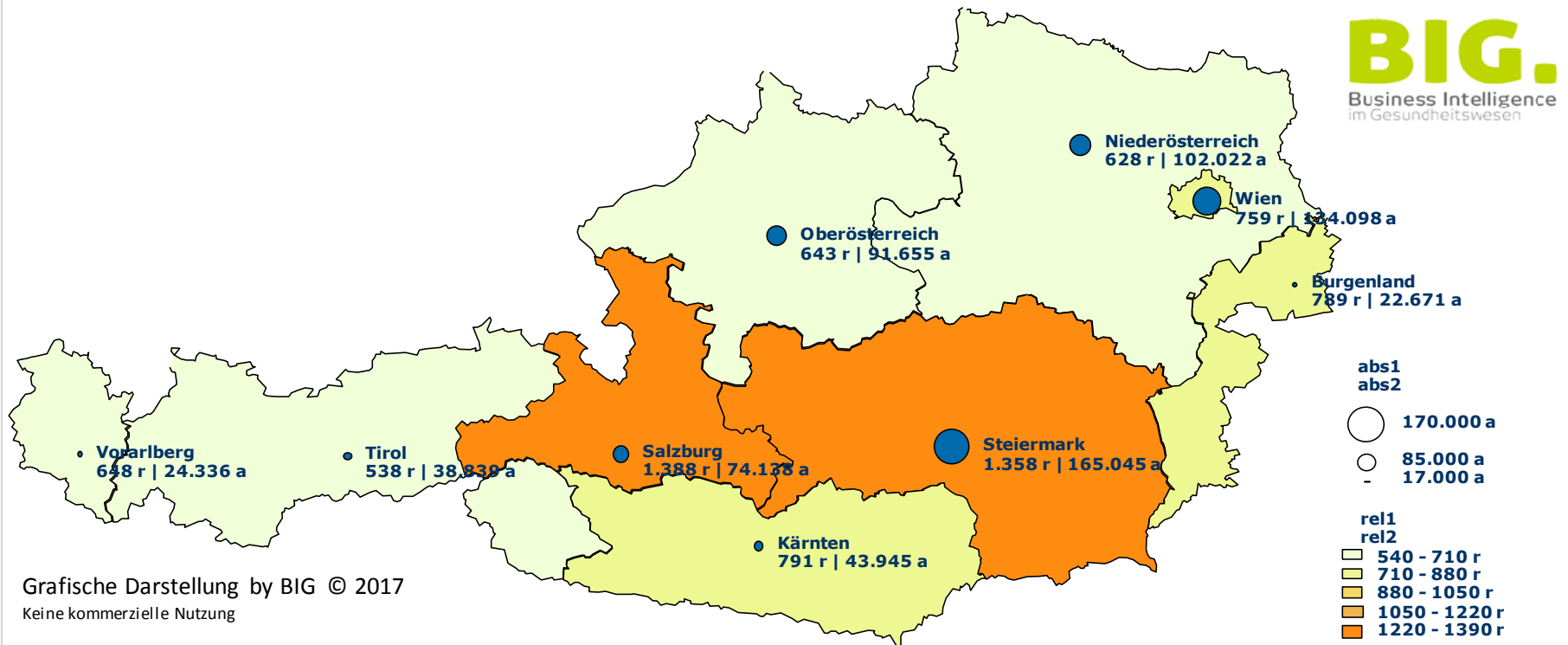
- VP\_ID (5 bleiben nach Ergänzung ohne regionale Zuordnung)
- Organisationsform des Leistungserbringers
  - "E";390;; "-";380;; "G";27;; "S";22
- Fachgebiet
  - 7;741;; 85;37;; 8;35;; 1;4;; 99;2
- Bezirk des GDA als ID (110 Bezirks-IDs)
- Bezirk des GDA als Name
- Leistung (nur DZ510)
- Leistungsanzahl

## Radiologie

Leistungen DZ510

pro 10.000 EW

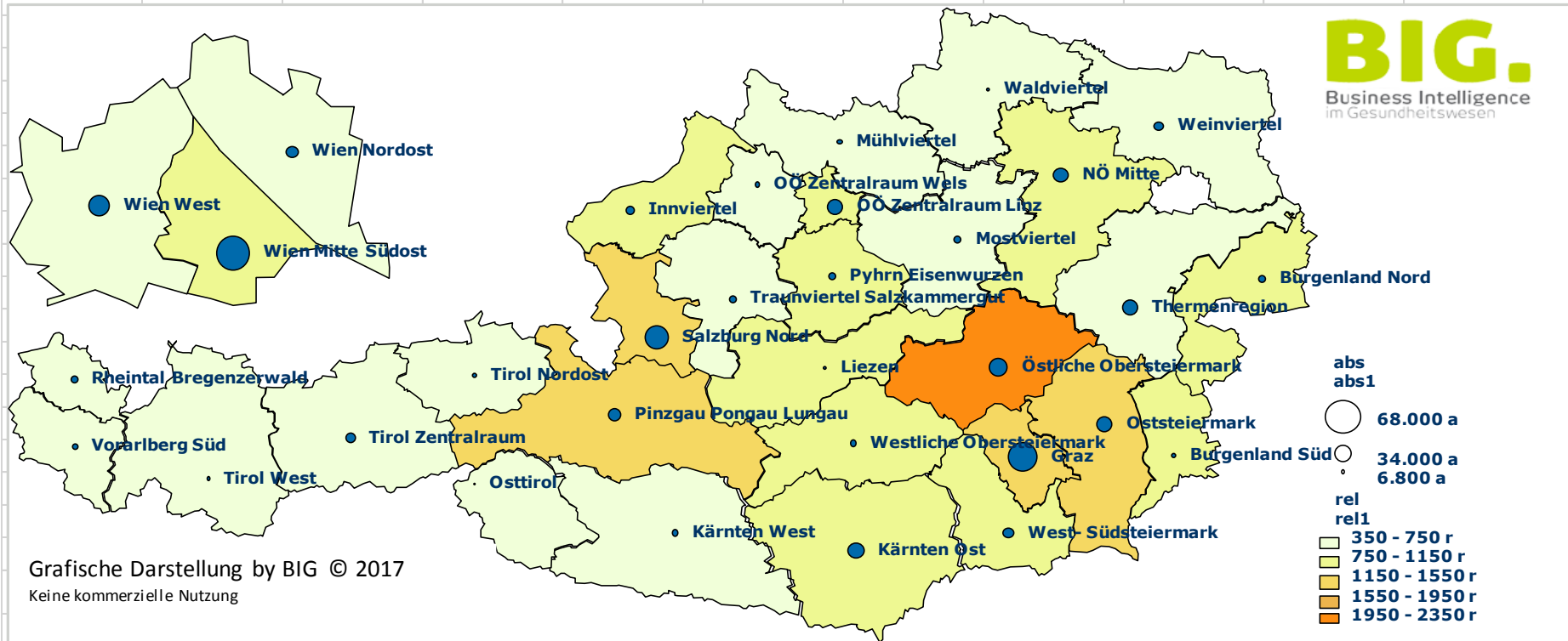
2014



**Radiologie**

DZ510 nach Versorgungsregionen

2014

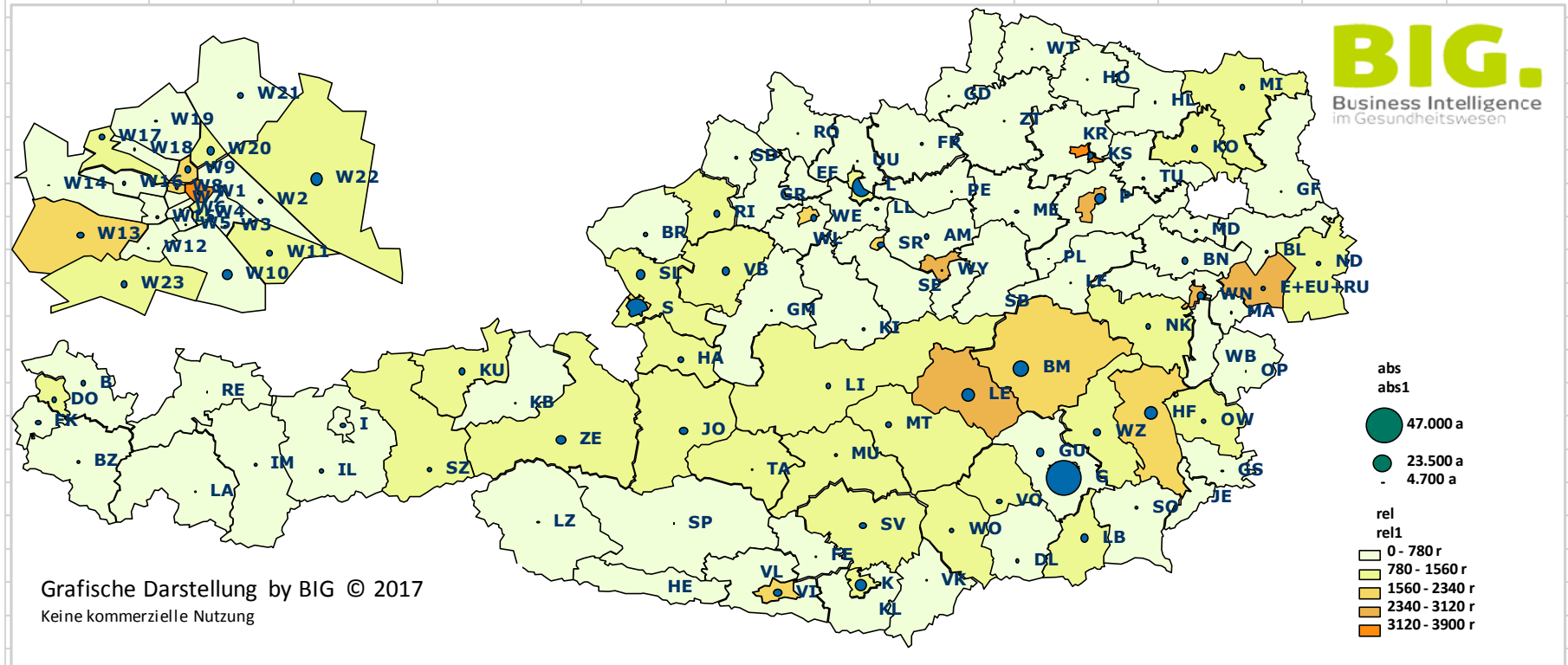


# Radiologie

D510

nach Bezirk

2014



# Darstellung „quellbezogen“

- COI
- Diagnostik → Bildgebung
- Datenbasis
- DZ510 - Transthorakale Echokardiographie (TTE)  
(LE=je Sitzung)
- Darstellung „zielbezogen“
- Darstellung „quellbezogen“
- Bezug Epidemiologie - Ischämische Herzkrankheiten  
(I20-I25)
- Diskussion

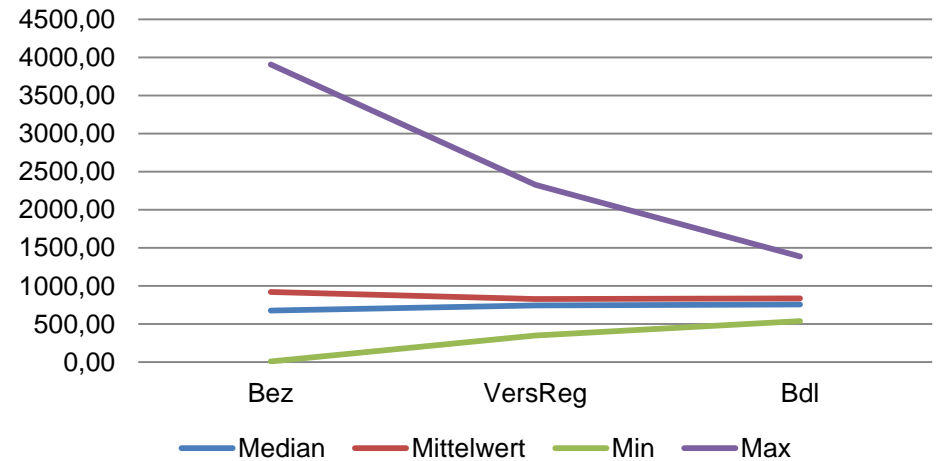
# Inhalt

Bezirksebene	Leistunge/10KEW
Summe	696.749,0
Median	677,53
Mittelwert	921,75
Min	8,90
Max	3907,41
StdAW	738,21

Vers_Reg	Leistungen_pro10KEW
Summe	696.749,0
Median	743,23
Mittelwert	828,12
Min	348,50
Max	2330,44
StdAW	390,50

Land	Leistungen/10KEW
Summe	696.749,0
Median	759,01
Mittelwert	837,90
Min	537,91
Max	1387,65
StdAW	314,60

## DZ510 / 10K EW

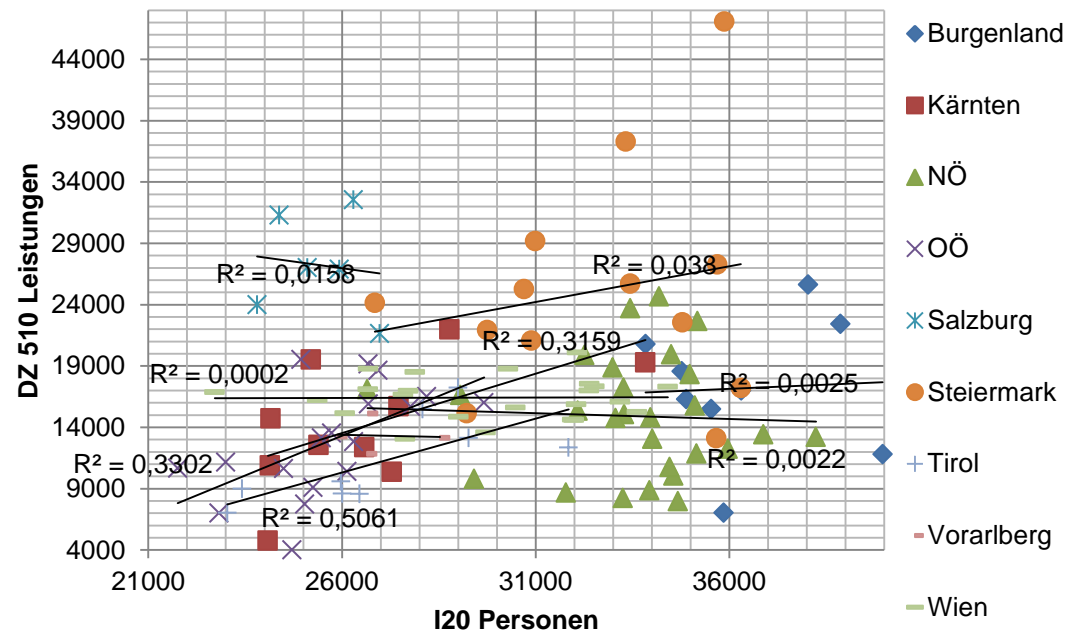




# Bezug Epidemiologie

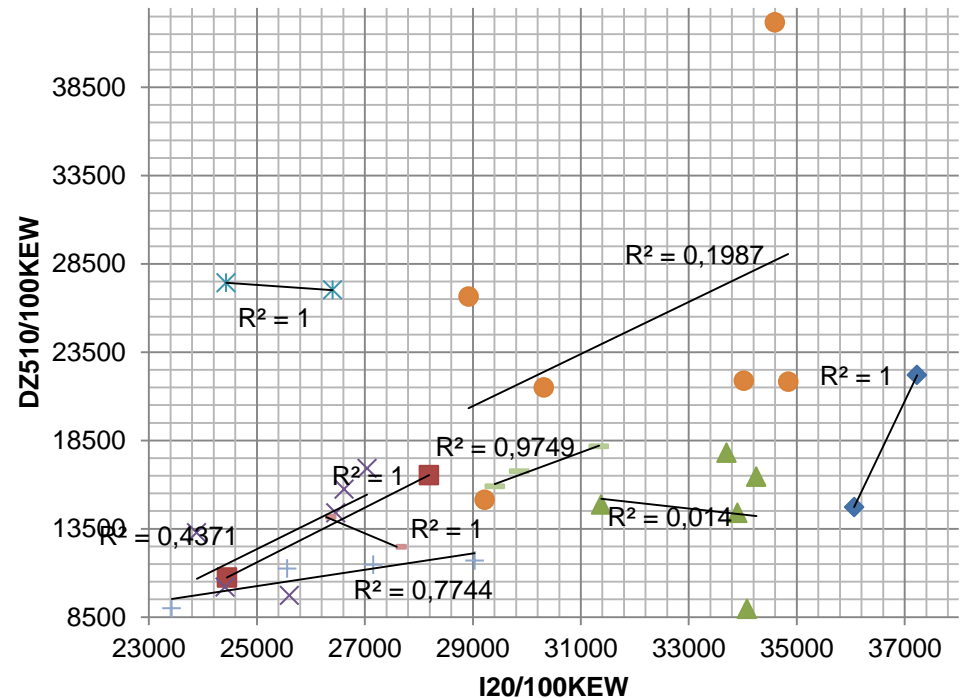
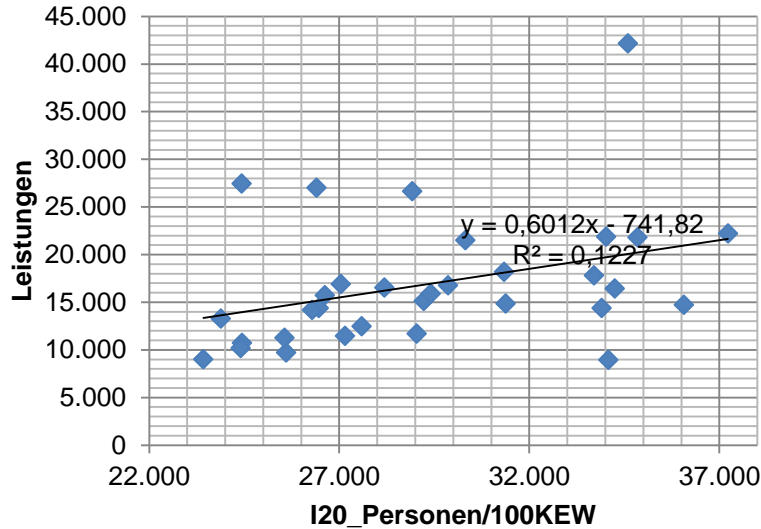
Icd10 2015	haeufigkeit	
I95	21.856	0,235
I80	1.054.770	11,357
I70	1.104.121	11,888
I60	1.588.030	17,099
I30	1.457.073	15,689
I26	801.584	8,631
I20	1.787.603	19,248
I10	1.471.841	15,848
I05	538	0,006
	9.287.416	

Bezirke I20	SummevonEUPop_Leistunge100KE W	SummevonEUPop_Personen100KE W
Median	15701,88	12105,78
Mittelwert	16413,90	11710,15
Min	4003,78	2650,23
Max	47053,06	24561,84



# Bezug Epidemiologie

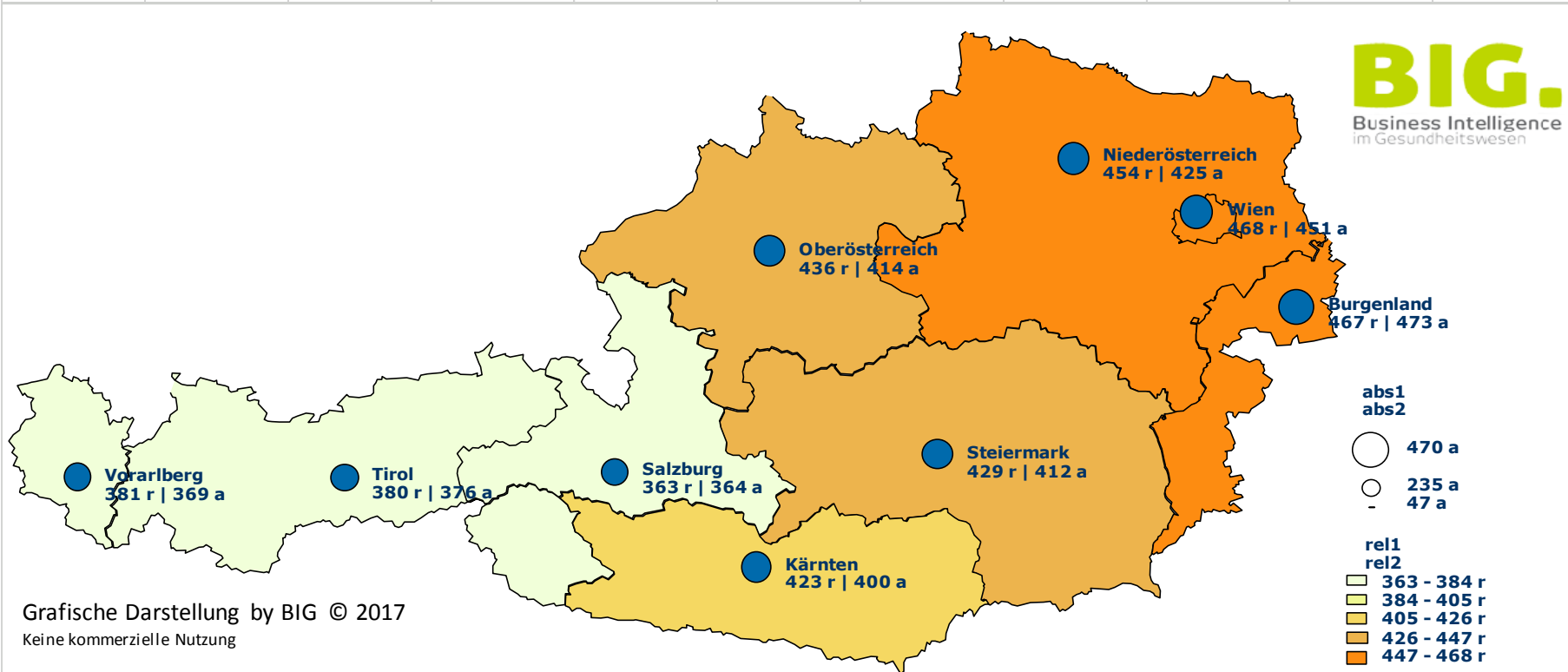
## Regionen



- ◆ Burgenland
- ✕ Oberösterreich
- + Tirol
- Kärnten
- ✕ Salzburg
- Vorarlberg
- ▲ Niederösterreich
- Steiermark
- Wien

## Verstorbene an Herz-KL Erkrankungen

Q: STATISTIK AUSTRIA. Todesursachenstatistik. Erstellt am 06.07.2016. - Ab 2002 Klassifikation der Todesursachen auf entsprechend ICD10 Version 2013 und a 2015



Die Werte links ("r") sind die aus 2015, die Werte rechts ("a") aus 2014

# Diskussion

- Leistungsdarstellung ist möglich
  - DEXHELPP wird einen „Leistungsatlas“ entwickeln
    - *Infrastrukturdarstellung – Regiomed, Ärzteliste*
    - *„Prozessdarstellung“ anhand von KAL Daten*
- Darstellung der Pharmakoepidemiologie
  - DEXHELPP „Epi-Atlas“
- Darstellung von Ergebnissen der Diagnostik
  - Index-Operationen
- Ergebnisse
  - Epidemiologie von
    - *Index-Events – Infarkt, Schlaganfall, etc*
    - *Morbidität – Gesundheitsbefragung; Mortalität*

# Diskussion

- Geeignet für
  - Zielsteuerung
    - *Entscheidungsunterstützung*
    - *Monitoring*
    - *Qualitätsmanagement*

Vielen Dank für ihre Aufmerksamkeit

Für Fragen:  
[ewg@hvb.sozvers.at](mailto:ewg@hvb.sozvers.at)